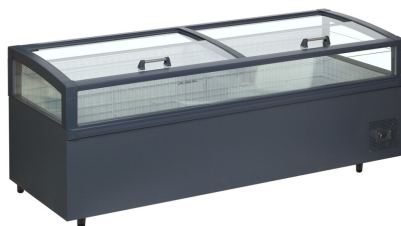


Kombinovaný mrazicí/chladicí ostrov bílý TEFCOLD VIEW 250 CF VS



Popis produktu

Tento kombinovaný chladicí/mrazicí ostrov má moderní design se skleněnými stěnami na horní části ze tří stran a dvěma skleněnými víky pro fantastickou viditelnost produktů. Posuvná víka se otevírají zepředu dozadu a umožňují přístup k oběma stranám jednotky současně. Skříň dále nabízí skvělou prezentaci výrobků díky LED osvětlení a nastavitelné falešné základně, která umožňuje, aby chladicí/mrazicí ostrov vypadal, že je stohovaný. Jedná se o všestrannou jednotku s možností chladicího nebo mrazicího ostrova v jedné jednotce. Skříň lze snadno přepínat mezi chlazením a mražením. Stačí nastavit požadovanou teplotu na ovladači na displeji. To je velmi praktické zejména pro provozy, které potřebují přizpůsobit výběr produktů podle různých ročních období. Skříň je vybavena kompresorem s variabilní rychlostí a trojitým sklem po stranách a vpředu pro nižší spotřebu.

Informace

| | |
|------------------|---------|
| Katalogové číslo | 47827 |
| Značka | TEFCOLD |

Parametry

| | |
|---------------------|-----------------------------|
| Teplotní rozsah | -22 až +10 °C |
| Klimatická třída | 3 |
| Hrubá / čistá váha | 220 / 175 kg |
| Hrubý / čistý objem | 1320 / 860 l |
| Nožky / nohy | 4 nastavitelné nožky |
| Exteriér | Antracit RAL 7016 |
| Interiér | Bílá |
| Vnitřní osvětlení | LED |
| Zámek | Ne |
| Typ ovládání | Elektronické |
| Typ chlazení | Statické |
| Typ odtávání | Automatické, horkými parami |
| Množství chladiva | 127 g |
| Termometr | Ano |

Parametry

| | |
|-----------------------------|---------------------------------|
| Energetická třída | D |
| Denní spotřeba | 11.8 kWh/24h |
| Roční spotřeba | 4307 kWh/rok |
| EEl | 44.9 % |
| Příkon | 520 W |
| Napětí / Frekvence | 220-240/50-60 V/Hz |
| Hlučnost | 54 dB(A) |
| Vnitřní rozměry (ŠxHxV) | 2345 x 820 x 880 mm |
| Vnější rozměry (ŠxHxV) | 2500 x 980 x 970 mm |
| Rozměry balení (ŠxHxV) | 2606 x 1066 x 1028 mm |
| Přepravní kontejner 40 stop | 16 ks |
| Výstavní plocha | 1.93 m ² |
| Tvrzené sklo | Ano |
| Počet a typ vík | 2 posuvná víka z tvrzeného skla |
| Počet a typ košů | |
| Divider System | Ano |
| Počet přepážek | 2 ks |
| Hustota izolace | 42 kg/m ³ |