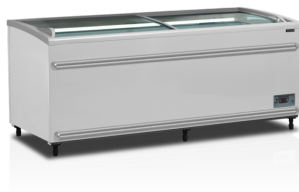


## Mrazicí / chladicí ostrov TEFCOLD SFI185-CF VS



### Popis produktu

Mrazicí / chladicí ostrovy SFI jsou ideální pro vystavení produktů v supermarketech, obchodech s potravinami, řeznictví, obchodech s krmivem pro domácí zvířata atd. Zaoblené prosklené posuvné víko umožňuje plnou viditelnost produktů. Energeticky úsporné vnitřní LED osvětlení na zadní stěně mrazničky krásně osvětlí produkty. Mraznička/chladnička v supermarketu může být uspořádána do ostrovů s modelem "HC" na každém konci nebo pod horní částí MTF. Kompresor s regulovanými otáčkami zajišťuje, že je teplota regulována pouze v případě potřeby. Díky tomu je SFI přibližně o 20 % energeticky spornější ve srovnání se stejným modelem bez kompresoru s regulací otáček. Řada SFI také nabízí možnost mrazničky /chladničky bez kompresoru nebo s kompresorem s regulací otáček. Je k dispozici také v různých barvách.

### Informace

Katalogové číslo	41057
Značka	TEFCOLD

### Parametry

Teplotní rozsah	-24 až -18 / -1 až +8 °C
Klimatická třída	4
Hrubá / čistá váha	165 / 150 kg
Hrubý / čistý objem	786 / 500 l
Nožky / nohy	6 nastavitelných noh
Exteriér	Bílá
Interiér	Bílá lakovaná ocel
Vnitřní osvětlení	LED horizontální
Typ ovládání	Elektronické
Typ chlazení	Statické
Typ odtávání	Automatické, horkými parami
Množství chladiva	110 g
Termometr	Ano
Energetická třída	C
Denní spotřeba	4.56 kWh/24h
Roční spotřeba	1664.4 kWh/rok
EEl	24.6 %

## Parametry

Příkon	890 W
Napětí / Frekvence	220-240/50 V/Hz
Hlučnost	48 dB(A)
Vnitřní rozměry (ŠxHxV)	1720 x 720 x 627 mm
Vnější rozměry (ŠxHxV)	1856 x 858 x 890 mm
Rozměry balení (ŠxHxV)	1920 x 915 x 980 mm
Přepravní kontejner 40 stop	26 ks
Výstavní plocha	1.25 m <sup>2</sup>
Tvrzené sklo	Ano
Barva polic	Bílá
Maximální zatížení polic	196 kg/m <sup>2</sup>
Počet a typ vík	2 oblá posuvná prosklená víka
Počet a typ košů	
Divider System	Ano
Počet přepážek	3 ks